



Serie de dispositivos de aceleración WAN (WXA) de SonicWALL

ACELERACIÓN WAN

Mayor rendimiento WAN y mejor experiencia de usuario

- Implementación más sencilla
- Mayor seguridad
- Optimización de protocolo
- Caché de bytes y de archivos
- Reducción del TCO
- Compresión de datos
- Aceleración de Windows File Sharing (WFS)
- Visualización

En las empresas distribuidas de hoy en día, las aplicaciones como Microsoft® SharePoint y Windows® File Sharing transfieren un número creciente de archivos y conjuntos de datos a través de las redes de área amplia (WANs), sobrecargando el ancho de banda WAN disponible. Para empeorar las cosas, estas aplicaciones de colaboración ineficaces transfieren los archivos completos una y otra vez (en lugar de transmitir solamente los cambios incrementales), aumentando innecesariamente el tráfico WAN. Los responsables de TI a menudo reaccionan gastando más presupuesto en ancho de banda o servicios adicionales. La tecnología de aceleración WAN constituye una alternativa interesante, ya que permite resolver el problema optimizando la utilización del ancho de banda de red existente.

La serie de dispositivos de aceleración WAN (WXA) SonicWALL® reduce la latencia de las aplicaciones y conserva el ancho de banda, mejorando considerablemente el rendimiento de las aplicaciones WAN y la experiencia del usuario en organizaciones pequeñas y medianas con sucursales y oficinas remotas. Tras la transferencia inicial de los datos, la serie WXA reduce de forma drástica todo el tráfico subsiguiente transmitiendo únicamente datos nuevos o modificados a través de la red. WXA deduplica los datos que atraviesan la WAN, reduciendo la latencia de las aplicaciones y conservando el ancho de banda. Asimismo ofrece otras funciones de aceleración, como el caché de datos y de metadatos y la compresión de datos en movimiento.

La serie WXA se compone de los dispositivos de hardware WXA 500 Live CD, WXA 2000 y WXA 4000 y del dispositivo virtual WXA 5000. A diferencia de los productos de aceleración WAN independientes, las soluciones WXA son add-ons integrados en SonicWALL E-Class Network Security Appliance (NSA) y en los dispositivos de las series NSA y TZ implementados como cortafuegos de próxima generación. Esta solución integrada facilita la colocación, la implementación, la configuración, el enrutamiento y la gestión de WXA, así como su integración con otros componentes como p.ej. las VPNs. Si se despliega en combinación con SonicWALL Application Intelligence and Control Service, WXA ofrece una doble ventaja: prioriza el tráfico de aplicaciones (mediante QoS o la gestión del ancho de banda) y minimiza el tráfico entre los emplazamientos, optimizando el rendimiento de la red.

Prestaciones y ventajas

Implementación más sencilla. El aprovisionamiento y la configuración se realizan mediante un cortafuegos SonicWALL. Esto reduce de manera considerable la complejidad que conlleva implementar, enrutar e integrar múltiples dispositivos WXA a través de la red.

Mayor seguridad. Al escanear todo el tráfico y todos los datos en busca de amenazas antes de enviarlos al dispositivo de aceleración WAN, la tecnología SonicWALL Reassembly-Free Deep Packet Inspection™ proporciona una capa de seguridad adicional.

Optimización de protocolo. Reduce la latencia y la "locuacidad" de los protocolos y de la comunicación entre aplicaciones, a menudo ineficiente, ofreciendo así a los usuarios que acceden a los recursos a través de la WAN un rendimiento de las aplicaciones prácticamente igual que en la LAN.

Caché de bytes y de archivos. Reduce el consumo de ancho de banda en órdenes de magnitud, extendiendo la vida útil de los enlaces WAN existentes y proporcionando una experiencia de usuario mejor.

Reducción del coste total de propiedad (TCO) gracias a una mayor eficiencia y a una mejor utilización del ancho de banda WAN existente. Esto evita las ampliaciones WAN caras e innecesarias.

La **compresión de datos** a través de la WAN incrementa el rendimiento y reduce la latencia.

Aceleración de Windows File Sharing (WFS). Contribuye a mejorar los tiempos de respuesta y reducir la cantidad de datos transferidos durante las descargas o durante el acceso a archivos desde una unidad compartida.

Visualización. Proporciona una visión detallada en tiempo real del aumento de rendimiento obtenido mediante la introducción de la aceleración WAN en la red.

SONICWALL®

DYNAMIC SECURITY FOR THE GLOBAL NETWORK™



SonicWALL WXA 500 Live CD
01-SSC-9438



SonicWALL WXA 2000
01-SSC-9440

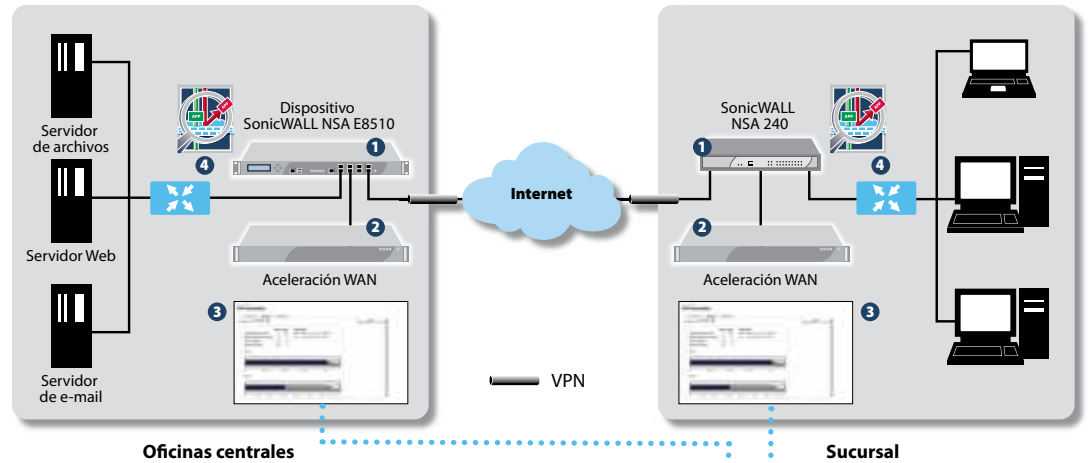


SonicWALL WXA 4000
01-SSC-9442



SonicWALL WXA 5000 Virtual Appliance
01-SSC-9444

Escenario de implementación para la serie SonicWALL WXA



- 1 Los dispositivos de cortafuegos SonicWALL UTM o de próxima generación proporcionan conectividad VPN entre emplazamientos (entre una sucursal y las oficinas centrales o el centro de datos).
- 2 Los dispositivos SonicWALL WXA minimizan la latencia y mejoran el rendimiento de la WAN al tiempo que reducen la cantidad de datos que circulan por la VPN.
- 3 La visualización permite ver el aumento de rendimiento y las ventajas obtenidas mediante la introducción de la aceleración WAN en la red.
- 4 SonicWALL Application Intelligence and Control prioriza y controla el tráfico de aplicaciones.



Especificaciones técnicas

	WXA 500 Live CD	WXA 2000	WXA 4000	WXA 5000 Virtual Appliance
Plataforma	Software/CD	Dispositivo de hardware	Dispositivo de hardware	Dispositivo virtual (VMware)
Cantidad máxima de usuarios¹	20	120	240	(Véase la nota 3 a pie de página)
Cantidad máxima de flujos	100	600	1.200	(Véase la nota 3 a pie de página)
Caché de bytes			Sí	
TCP/compresión de archivos			Sí	
Gestión			Requiere SonicOS 5.8.1 o superior	
Visualización TCP			Sí	
Aceleración WFS	Sí ²		Sí	
SNMP			Sí	
Syslog			Sí	
Sistema operativo		Sistema operativo SonicWALL Linux optimizado		
Carcasa para montaje en bastidor	—	1 RU		—
CPU	—	Intel 2,0 GHz	Intel Dual Core 2,0 GHz	—
RAM	—	2 GB	4 GB	—
Disco duro	—	250 GB	2x250 GB	—
Conjunto de discos redundantes (RAID)	—	—	RAID 1	—
Dimensiones	—	43,18 x 41,59 x 4,44 cm/17,0 x 16,4 x 1,7 pulgadas		—
Peso	—	7,26 kg/16 libras		—
Peso DDEE	—	7,37 kg/16 libras		—
Consumo eléctrico (vatios)	—	86	101	—
BTUs	—	293	344	—
MTBF (años)	—	14,27		—
				Solam. WXA 5000 Virtual Appliance
Hipervisor	ESX y ESXi (versión 4.0 y superior)			
Sistema operativo instalado	SonicLinux reforzado			
CPU (como mínimo)	2 x 1,6 GHz			
Memoria asignada	4 GB			
Tamaño del disco aplicado	250 GB			
Guía de compatibilidad de hardware VMware	http://vmware.com/resources/compatibility/search.php			

¹ La cantidad máxima de usuarios puede variar según el número de flujos generado por usuario.

² La aceleración WFS solamente está disponible cuando se instala el image Live CD en el software proporcionado.

³ El hardware del dispositivo virtual arriba mencionado soporta aprox. 120 usuarios con 600 flujos. La cantidad máxima de usuarios y flujos para el dispositivo virtual puede variar según la configuración de hardware proporcionada.

SonicWALL Iberia
T + 34 935 041 694
Spain@sonicwall.com

Contactos de soporte SonicWALL
www.sonicwall.com/emea/4724.html

Gama de soluciones de seguridad dinámica de SonicWALL

SEGURIDAD DE RED

ACCESO REMOTO SEGURO

SEGURIDAD DE WEB Y EMAIL

BACKUP Y RECUPERACIÓN

POLÍTICAS Y GESTIÓN

SONICWALL
DYNAMIC SECURITY FOR THE GLOBAL NETWORK™